

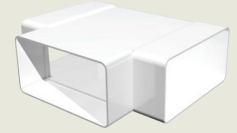
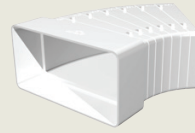
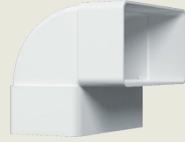
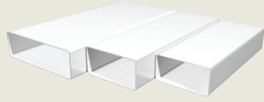
**Плоские воздуховоды**

**Колена горизонтальные 90° градусов плоские**

**Колена вертикальные 90° градусов плоские**

**Колена разноугловые горизонтальные плоские**

**Тройники Т-образные плоские**



511ВП	511ВП1	511ВП1,5	511ВП2	511КГП	511КВП	511КРП	511ТПП
612ВП	612ВП1	612ВП1,5	612ВП2	612КГП	612КВП	612КРП	612ТПП
620ВП	620ВП1	620ВП1,5	620ВП2	620КГП	620КВП	620КРП	620ТПП

- Для организации приточных, вытяжных систем вентиляции
- Соединяются при помощи соединителей соответствующего сечения
- ПВХ

- Для горизонтального соединения воздуховодов соответствующего сечения под углом 90°
- С каналами соответствующего сечения соединяется напрямую.
- Пластик

- Для вертикального соединения воздуховодов соответствующего сечения под углом 90°
- С каналами соответствующего сечения соединяется напрямую.
- Пластик

- Для соединения воздуховодов соответствующего сечения под углом от 3° до 48°
- В зависимости от выбранного угла одна сторона соединителя подрезается.
- С каналами соответствующего сечения соединяется напрямую.
- Пластик

- Для организации сложных систем вентиляции, отводов.
- С каналами соответствующего сечения соединяется напрямую.
- Пластик

Артикул	a x b	Артикул	A
511..	110x55	ВП	500
612..	120x60	ВП1	1000
620..	204x60	ВП1,5	1500
		ВП2	2000

Артикул	a	A
511КГП	55x110	145
612КГП	60x120	162
620КГП	60x204	246

Артикул	a	A
511КВП	55x110	89,2
612КВП	60x120	102
620КВП	60x204	102

Артикул	a	A
511КРП	55x110	106,2
612КРП	60x120	115,4x56
620КРП	60x204	199,4x56

Артикул	a	A	B
511ТПП	55x110	173	143
612ТПП	60x120	194	159
620ТПП	60x204	278	243

